



あなたの 左右 を見てください

3 人に 1 人が...

女性への暴力被害

支援スキルアップ講座

～ ジェンダー^(社会的性差) の視点を軸にして～

世界の女性と女児の 3 人に 1 人は、生涯に一度、身体的暴力あるいは性暴力の被害を経験しています。(国連)

日本でも同様の結果が出ており(内閣府)、親密なパートナーや家族の手によって殺害される女性も後を絶ちません。これらの根幹にはジェンダー不平等の問題があります。

被害者支援には様々な機関・形態があります。各現場から生まれ蓄積された知恵とスキルに加え、ジェンダーの視点はどのように活かされ、効果を上げているのか、多方面・多角的に学びを深めます。

9/16(土)

13:00

～15:00

- ◆ DV 法の施行から 16 年。今、現場で求められている支援とは
近藤 恵子 さん (NPO 法人 全国シェルターネット 理事)

15:00

～16:30

- ◆ 被害者の心理と、支援のコーディネート
内藤 みちよ さん (臨床心理士 / 京都府家庭支援総合センター)

9/23(土)

13:00

～15:00

- ◆ 「人は人の中で守られる」 地域に根差した中長期支援
認定 NPO 法人いくの学園 スタッフ

15:00

～16:30

- ◆ アドボケート(権利擁護・代弁)の役割
福岡 ともみ さん (NPO 法人 性暴力被害者支援センター・ひょうご 事務局長
認定フェミニストカウンセリング・アドヴォケート)

場所 あすてっぷ KOBE(神戸市男女共同参画センター) セミナー室

対象 スキルアップしたい支援者。医療・福祉・法律・教育などの専門職で、理解を深めたい人。

講座までに DV、性暴力、ジェンダーについて言葉の意味程度の基礎知識をもち、今後支援活動をしたい人。など

定員 30 名

参加費 各日 500 円(当日支払)

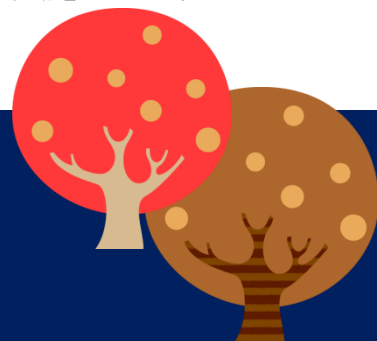
◆主催・お問合せ・お申込み◆ (⇒裏面申込書をご利用ください)

特定非営利活動法人 フェミニストカウンセリング神戸

<http://www.femi-c-kobe.com/>

〒650-0024 神戸市中央区海岸通 4-1-7-404

TEL/FAX 078(360)6211 e-mail femi-ko@nifty.com



参加申込書に必要事項をご記入のうえ、FAX かメール、お電話にてお申込みください。
ホームページ <http://www.femi-c-kobe.com/> からもお申込みができます。会場の都合により、お申込みは先着順（定員 30 名）です。当方でお申込みを受領したのち、電話またはメールで確認のご連絡を致します。ご確認のうえご参加ください。

（個人情報、当講座以外の目的に使用することはありません。）
お申込み後、キャンセルされる場合は早めにお知らせください。

FAX:078(360)6211 // e-mail:femi-ko@nifty.com

（切りとらず、そのまま FAX してください）

参加申込書

申込日： 年 月 日

女性への暴力被害支援スキルアップ講座 に申込みます。

ふりがな	
名前	(所属)
お住まい	市
連絡先電話番号 または e-mail	(平日の日中つながりやすい番号をご記入ください)
参加日 (1日500円)	9/16 ・ 9/23 (ご希望の日に○をつけてください)

会場

あすてっぶ KOBE (神戸市男女共同参画センター) 神戸市中央区橋通3丁目4番3号

- ・高速神戸駅から北へ徒歩3分
- ・市営地下鉄大倉山駅から南へ徒歩3分
- ・市営地下鉄ハーバーランド駅から北へ徒歩7分
- ・JR 神戸駅から北へ7分



特定非営利活動法人フェミニストカウンセリング神戸は女性の視点に立った女性ための相談である“フェミニストカウンセリング”の手法を用い、従来の性別役割分担意識*に縛られることなく、家庭や職場等で主体的かつ多様な生き方を選択できるようサポートしています。ドメスティックバイオレンスやセクシャルハラスメント、性暴力など女性への暴力防止活動と被害者支援活動も行っています。

*性別役割分担意識：

「女性(または男性)だから~しなければならない」などと性別ゆえに社会的に期待された行動パターンの思い込み。フェミニストカウンセリングでは、女性個人の悩みの原因を本人の性格や病理の問題のみに帰せず、社会が求める「性別役割分担意識」がその生き方や考え方、生きにくさを作り出していると考えます。ひとりひとりの生き方に寄り添うことで、女性が生きやすい社会をめざしています。

女性への暴力 (DV・性暴力・ハラスメントなど) その他情報を配信中！



フェミカン神戸

検索



facebook

↑ 本講座のお申込みも HP より受け付けます。

↑ 講座情報など、随時更新。